

Service Intelligence for SAP® Solutions

Leistungsstarkes KI-gestütztes Monitoring und Reporting für Ihren SAP-Technologie-Stack

Service Intelligence for SAP® Solutions bietet:



Kurze
Anlaufzeit



Konsolidierte
Ansichten



Visualisierungen
auf einen Blick



ML-basierte
Predictive Analytics



Leistungsstarkes
Troubleshooting

Wenn Sie für eines der über 100.000 Unternehmen arbeiten, die SAP als ERP (Enterprise Resource Planning)-System einsetzen, dann wissen Sie, wie leistungsstark dieses Tool bei der Verwaltung von Geschäftsprozessen und Kundenbeziehungen ist. Andererseits wissen Sie auch, dass SAP-Umgebungen komplex und bisweilen auch undurchsichtig sein können. Ihr Job könnte sicher um einiges einfacher sein, wenn Sie über End-to-End-Transparenz aller SAP-Geschäftsprozesse und eine proaktive, Machine Learning-gestützte Funktion verfügen würden, mit der Performance-Einbußen und Ausfälle erkannt und behoben, ungeplante Ausfallzeiten vermieden und Probleme bereits im Ansatz unterbunden werden können.

Splunk Service Intelligence for SAP® Solutions

Für SAP-Kunden, die das Monitoring und die Verwaltung ihrer SAP-Umgebung optimieren möchten, bieten sich Service Intelligence for SAP® Solutions (SI for SAP) an. Dabei handelt es sich um ein out-of-the-box Feature innerhalb von Splunk IT Service Intelligence (ITSI), mit dem sich vollständige Transparenz und ein vorausschauendes SAP-Status-Monitoring realisieren lassen. Service Intelligence for SAP korreliert Ihre SAP-Daten mit Ihren Infrastruktur-Daten und bietet einen Überblick über den Zustand von Services sowie die Möglichkeit, Untersuchungen zu vertiefen und die Erkennungs- und Reaktionszeit für Probleme und Ausfälle um 80 bis 90 Prozent zu verkürzen.

Vorkonfiguriert und einfach zu implementieren

Service Intelligence for SAP® Solutions (SI for SAP) beinhaltet vorkonfigurierte KPI-Basisuchen, eine Serviceanalysestruktur, über die bestehende Services problemlos mit einem vordefinierten Satz von KPIs verknüpft werden können, und „Glass Tables“, über die alle im Unternehmen – von der Führungskraft bis zum Front-Line-Analysten – auf Visualisierungen zugreifen und sich in Echtzeit ein Bild vom Zustand kritischer technischer Services sowie von Geschäftsservices und KPIs machen können. Nach der Installation von SI for SAP sind die Objekte in den Inhaltspaketen umfassend konfigurierbar und enthalten Service-Vorlagen zum komfortablen Verknüpfen bestehender Services mit einem vordefinierten KPI-Satz.

Ideal für neue und bestehende SAP-Implementierungen und die Cloud-Migration

SI for SAP ist besonders für Kunden nützlich, die gerade in die Cloud migrieren oder die Migration planen, neue SAP-Systeme einführen, Sicherheitslösungen aktualisieren oder ausbauen oder Probleme mit SAP-Downtime haben, die sich auf kritische Geschäftsprozesse auswirkt. Mit SI for SAP verfügen alle Beteiligten, vom Leiter eines Geschäftszweigs bis hin zum SAP-Basis-Administrator, über die richtigen Tools für End-to-End-Transparenz und können ihre Cloud-Ausgaben verlässlich optimieren und kontrollieren. Echtzeiterkenntnisse über Cloud-Bereitstellungen sorgen für eine optimierte operative Performance und bessere Geschäftsprozesse und geben Gewissheit in den Bereichen Sicherheit und Compliance.

Wichtige Vorteile

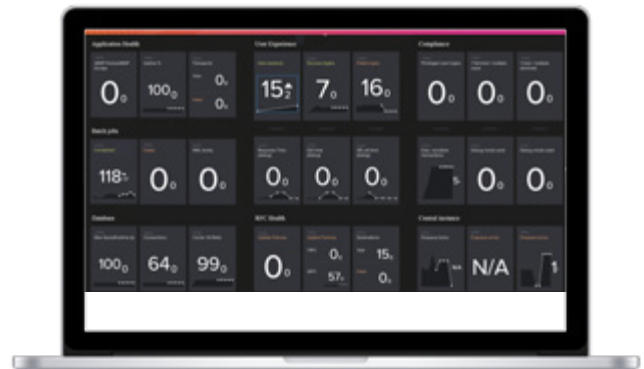
Vorkonfigurierte Dashboards für zentrale Ansichten

Überwachen Sie SAP, SAP HANA und S4/HANA in lokalen und Cloud-Bereitstellungen mit vorkonfigurierten Dashboards. Übersichtliche Visualisierungen bieten einen zentralen, einheitlichen Überblick über kritische IT-Services zum Ermitteln von Kernursachen, Herausfiltern betroffener Bereiche und für einen effizienteren Servicebetrieb.



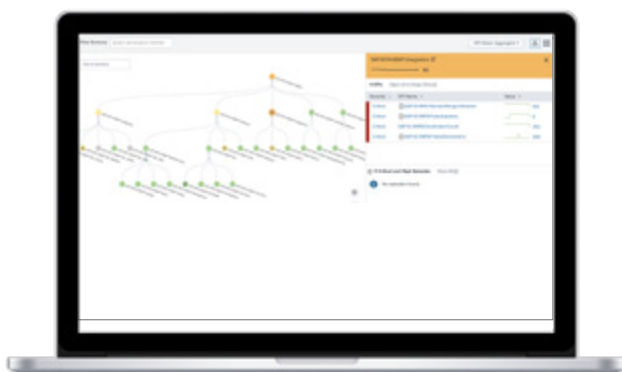
Klickbare Glass Table-Ansichten für SAP-Status und Geschäftsdaten

Glass Table-Ansichten sind einfach zu erstellende Visualisierungen, über die sich alle im Unternehmen, von der oberen Führungsetage bis zum Front-Line-Analysten, in Echtzeit einen Überblick über den Status wichtiger technischer Services sowie von Geschäftsservices und KPIs verschaffen können.



Automatische Service-Erkennung mit der SAP-Serviceanalysestruktur

Verschaffen Sie sich rasch einen Überblick über den Zustand von Services und KPIs – sortiert nach Schweregrad. Diese Lösung umfasst vorkonfigurierte KPIs, Service-Templates, vordefinierte Dashboards und eine Serviceanalysestruktur, über die sich bestehende Services ganz einfach mit einem vordefinierten Satz KPIs verknüpfen lassen.



Machine Learning-basierte Predictive Analytics für SAP-Metriken

Analysieren Sie KPIs und prognostizieren sie deren Einfluss. Vergleichen Sie neue Daten automatisch mit Basiswerten und nehmen Sie in Echtzeit Anpassungen vor. Erkennen Sie Frühwarnsignale für Ausfälle und Verhaltensänderungen, um Anomalien aufzudecken und datengesteuerte Handlungen zu ermöglichen. Korrelieren und kontextualisieren Sie Events über Silos hinweg, um wichtige Informationen herauszufiltern und darauf zu reagieren.

Leistungsstarkes Troubleshooting und Korrelation von SAP- und Infrastrukturdaten

Kombinieren Sie Infrastrukturdaten mit SAP-Daten, um ein vollständiges Bild der IT- und Unternehmensleistung zu erhalten. Suchen und analysieren Sie über mehrere Ebenen des IT-Stacks hinweg, oder führen Sie zur erweiterten Problembehandlung Drilldowns in ungefilterte Infrastrukturentitäten durch.

So lösen Sie Ihre kniffligsten Probleme mit Service Intelligence for SAP® Solutions

| Problem | Lösung |
|--|---|
| <p>Unzusammenhängende veraltete Tools führen zu organisatorischen und technischen Problemen</p> <p>Für IT-Teams gibt es keinen einfachen Weg, den Gesamtzustand SAP-abhängiger Services zu untersuchen, zu überwachen oder zu analysieren.</p> | <p>Zentrale Serviceanalysestruktur</p> <p>Mit einem einheitlichen Tool überwachen Sie Anwendungen, Services und Infrastrukturen mit ML-basierten Predictive Analytics, die eigens für SAP-Metriken entwickelt wurden.</p> |
| <p>Isolierte Einzelansichten erfordern manuelle Health Checks</p> <p>Bestehende Lösungen für das SAP-Monitoring bieten keine konsolidierten oder Service-Level-Ansichten. Das Monitoring des SAP Core erfordert täglich zeitintensive und fehleranfällige manuelle Prüfungen.</p> | <p>Multi-KPI-Benachrichtigungen in Echtzeit</p> <p>Tägliche manuelle Health Checks entfallen. Eine konsolidierte Ansicht von Infrastruktur und Anwendungen macht Schluss mit Silos und verkürzt die MTTI (Mean-Time-To-Identify) und MTTR (Mean-Time-To-Repair).</p> |
| <p>Schlechte Datenqualität</p> <p>SAP ist von extrem großen Datenmengen abhängig. Dadurch erhöht sich das Risiko für Tabellensperren und Störungen durch schlechte Datenqualität und Benutzerfehler.</p> | <p>Automatische Erkennung von Daten- und Integrationsproblemen</p> <p>Splunk überwacht Daten, erkennt Integrationsprobleme und benachrichtigt das zuständige Team bei Problemen wie iDoc-Datenfehlern, RFC-Fehlern und Problemen mit der Warteschlangenlänge. So laufen Geschäftstransaktionen reibungslos und Betriebsunterbrechungen werden vermieden.</p> |

Wichtige Vorteile

65 % weniger Downtime

75 % kürzere MTTR für erfolgskritische Apps und Services

Prognose von Ausfällen
30-40 Minuten vor dem Eintreten

90 % weniger Zeitaufwand für Incident-Untersuchungen

Steigen Sie ein in [Service Intelligence for SAP® Solutions](#) und erfahren Sie, wie [Splunk ITSI](#) Ihrem Unternehmen beim Vorhersagen und Verhindern von Problemen helfen kann, bevor diese sich auf Umsatz und Kundenzufriedenheit auswirken. Sie nutzen Splunk noch nicht? [Laden Sie Splunk jetzt kostenlos herunter](#), oder starten Sie mit der [kostenlosen Cloud-Testversion](#). Ob für Cloud-basierte oder lokale Umgebungen, große oder kleine Teams – Splunk hat auf jeden Fall das passende Modell für Sie.