

# 金融サービスのためのSplunk

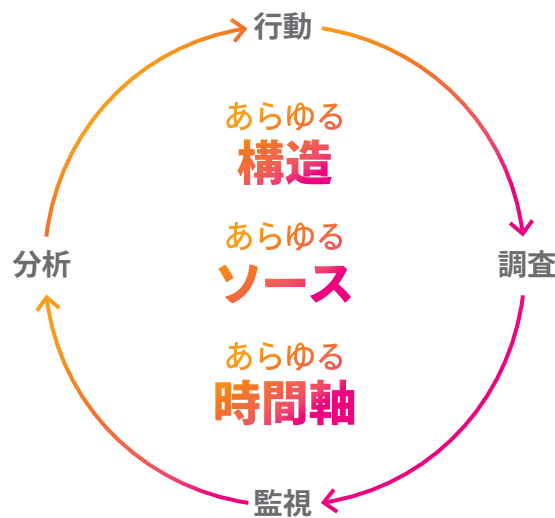
リアルタイムデータと高度な分析でビジネスを変革

データは金融サービス業界を支えています。資金の流れを追い、付随するリスクと脅威を監視する複雑なプロセスのその先に、金融サービス企業が既存のデータ戦略を再考するための絶好の機会があります。その機会を活かせば、商品の刷新、セキュリティとリスクの最適化、クライアントエクスペリエンスの向上を図ることができます。

金融サービスのデータの多くはレガシーのシステムとインフラに深く絡んでおり、デジタルエコノミー向けに最適化されていません。また、そのデータへのアクセスに必要な手作業のプロセスも、活用を困難にしている要因です。

しかし何より魅力的なのは、これらのレガシーシステムが既に、ユーザーやクライアントのあらゆるアクティビティや行動を明確に記録しているという点です。このデータには、金融サービス企業が戦略的に最優先すべき重要な機会が眠っています。企業の業績を向上させ、主要なステークホルダーのために優れた成果をあげるためのインサイトが潜んでいるのです。

このようなデータを活用してインサイトを得るには、調査、監視、分析、アクションを可能にする必要があります。それを唯一実現できるのがリアルタイムデータ分析プラットフォームです。



Splunkは、金融サービス企業のシステムが既に生成しているデータを1カ所にまとめて合理化することで複雑さを軽減し、データ活用を支援します。その結果、効率性が向上し、リーダーは成長を促進するインテリジェントな意思決定ができるようになります。金融サービス企業では、Splunkを以下のように活用できます。

- ・ 場所、種類、形式を問わず、あらゆるデータをリアルタイムで可視化できます
- ・ 高度なデータ分析により、ビジネスパフォーマンスを向上させプロセス監視を強化します
- ・ 常時稼働のIT運用を実現し、インフラの整合性を向上させます
- ・ プロアクティブな脅威検出と自動対応により、セキュリティ体制を最適化し、不正行為のリスクを軽減します
- ・ イノベーションを推進し、クライアントに関するインサイトに基づいたサービスエクセレンスを実現します

## Splunk : Data-to-Everythingプラットフォーム

金融サービス企業がデータからあらゆるものを生み出すためには、会社全体で何が起きているのか、そのデータに基づいてどのようなアクションや意思決定が可能なのか、今後に備えてどのような計画を策定しておく必要があるのかを可視化する必要があります。

多くの金融サービス企業がSplunkを利用してデータ活用の取り組みを加速しています。機械学習と予測分析を備えたSplunkプラットフォームからは、現実のビジネスニーズに即した解決策をリアルタイムで取得できます。確実な稼働と拡張性に優れたアーキテクチャで、大容量かつ低遅延という金融機関の要件に対応できるだけでなく、あらゆる場所のデータを収集して分析し、大量の複雑なデータを実用的なインサイトへと変換します。

## 金融サービス業界向けの主なソリューション

### トランザクションの監視

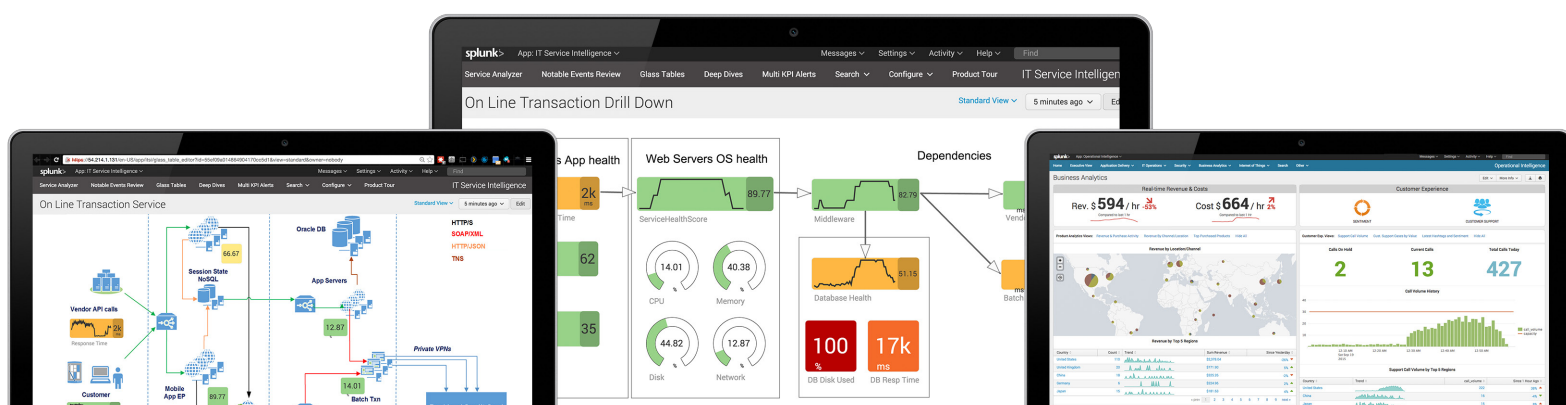
アプリケーションおよびシステムのあらゆるタッチポイントから発生するトランザクションのライフサイクルを、エンドツーエンドで可視化します。また、パフォーマンスに影響を与えるボトルネックやエラーを未然に特定します。

### セキュリティ、不正行為、コンプライアンス

クライアントやユーザーの異常な行動は、業績、ブランド、評判など、ビジネスに対するリスクになる可能性があります。Splunkでは、こうしたインシデントを特定して調査した上で、再発を防止するための自動対応を導入することができます。また、規制に準拠したレポートを生成し、運用やセキュリティ上のリスクを軽減させる統制を確立できます。

### クライアントエクスペリエンス

優れたクライアントエクスペリエンスを実現すれば収益の向上につながります。クライアントが自社の製品やサービスをどのように使用しているかに注目することで、クライアントにとって何が重要かを理解し、ニーズに合った商品を開発できます。ITスタックのパフォーマンスの信頼性もクライアントエクスペリエンスの向上につながります。



Splunkは、金融サービス企業のシステムで既に生成されているデータの活用を支援し、サイバーセキュリティリスクの軽減、コンプライアンスの合理化、複雑な金融ビジネスプロセスの監視など、さまざまな取り組みを実現します。詳細については[こちら](#)をご覧ください。



営業へのお問い合わせはこちら：[https://www.splunk.com/ja\\_jp/talk-to-sales.html](https://www.splunk.com/ja_jp/talk-to-sales.html)  
〒100-0004 千代田区大手町1-1-1 大手町パークビルディング 8階

[www.splunk.com/ja\\_jp](http://www.splunk.com/ja_jp)  
[splunkjp@splunk.com](mailto:splunkjp@splunk.com)